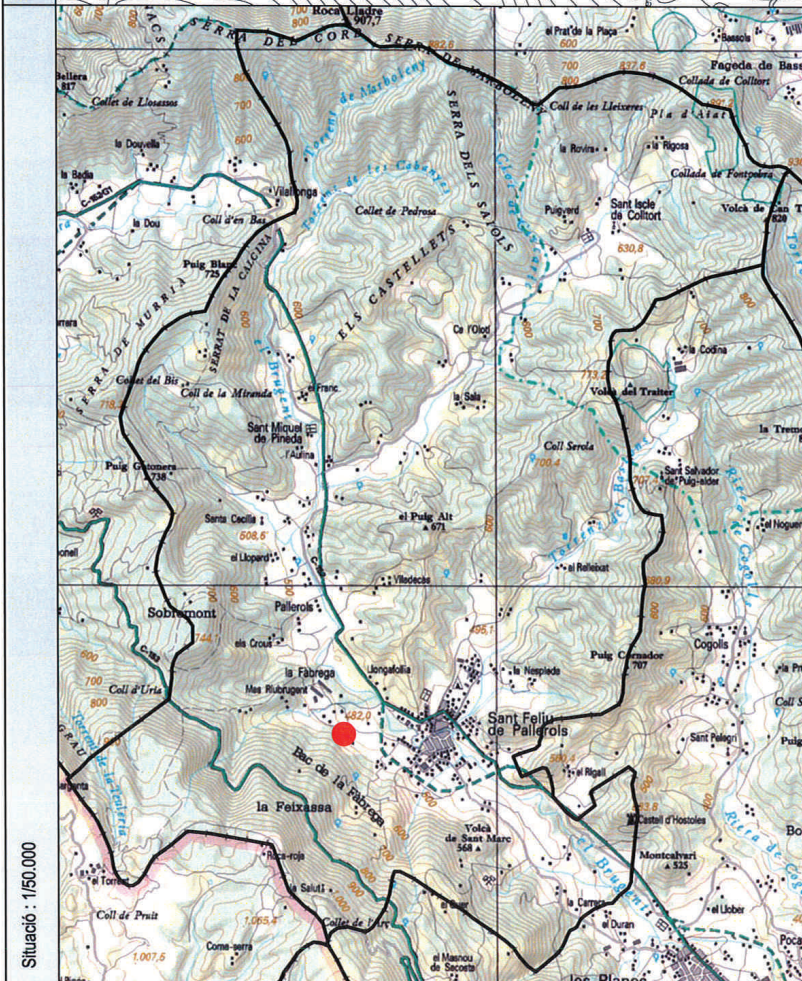


Emplaçament : 1/15.000

Fotografia 1



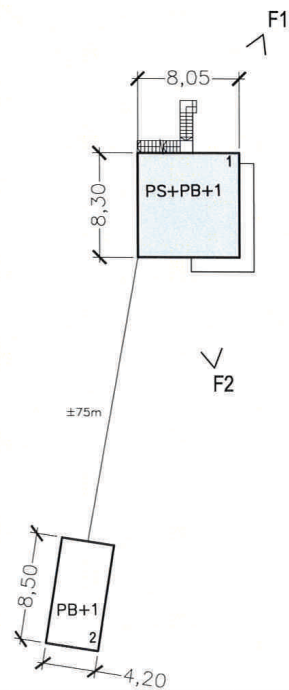
Fotografia 2



Situació : 1/50.000



Croquis



- 1. Edificació principal.
- 2. Cobert

MUNICIPI: Sant Feliu de Pallerols	NUCLI: La Fabrega	12
CASA: Bardissal Boada	Ref: 1955/06	

REFERÈNCIA CADASTRAL:  
0014010DG55H



1. Descripció de la masia o casa rural:

- 1.1. Època de construcció: Any 1978 amb el corresponent permís d'obres.
- 1.2. Estat de conservació de l'immoble: B0
- 1.3. Accessibilitat de la finca (des de la xarxa de camins):  
Accés des del Camí de Coll d'Uria (GA-029), asfaltat-torrès, tencall fins a la pròpia casa.

2. Justificació de les raons que aconsellen la recuperació i preservació de la masia o casa rural:

- Arquitectòniques: Manteniment i millora de l'edificació existent.
- Paisatgístiques: Millores d'integració i d'adequació a l'entorn més proper.

3. Usos.

- 3.1. Ús actual.
  - Edificació principal: Vivenda
  - Construccions annexes: Magatzem

4. Arranjament o millora de les estructures d'accessibilitat i serveis, si escau:

Les actuacions de rehabilitació i ampliació especificaran el tipus de serveis de subministrament (electricitat, aigua, telefonia,...), evacuació i accés rodat.

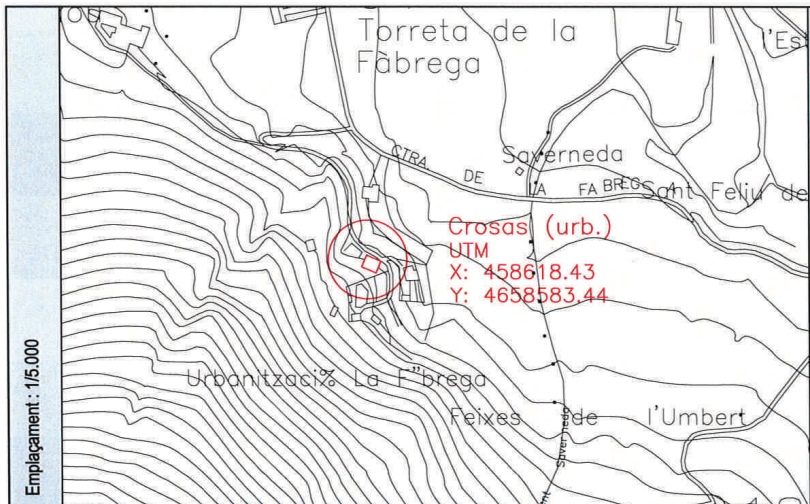
5. Observacions:

-Es podran realitzar les reformes necessàries per mantenir l'ús actual de l'edificació principal i dels annexes.

Usos permesos en el POUM, en la normativa del catàleg i el PNZV les masies que estiguin dins l'àmbit.

AJUNTAMENT DE SANT FELIU DE PALLEROLS





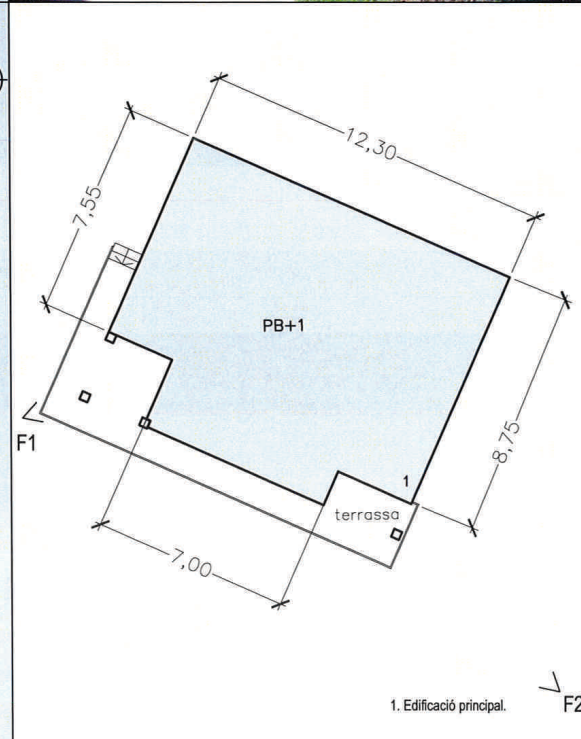
Fotografia 1



Fotografia 2



Croquis



1. Edificació principal.

MUNICIPI: Sant Feliu de Pallerols	NUCLI: La Fàbrega	<b>13</b>
CASA: Crosas (urb)	Ref: 1955/06	

REFERÈNCIA CADASTRAL:  
001400800DG55H0003GP



1. Descripció de la masia o casa rural:

- 1.1. Època de construcció: Any 1977 amb el corresponent permís d' obres.
- 1.2. Estat de conservació de l'immoble: B0
- 1.3. Accessibilitat de la finca (des de la xarxa de camins):

Accés del Camí de Coll d' Uria (GA-029), asfaltat-terros, tencall al camí a les cases de la Fàbrega (GA-035) asfaltat.

2. Justificació de les raons que aconsellen la recuperació i preservació de la masia o casa rural:

- Arquitectòniques: Manteniment i millora de l'edificació existent.
- Paisatgístiques: Millores d'integració i d'adequació a l'entorn més proper.

3. Usos.

- 3.1. Ús actual.
  - Edificació principal: Vivenda
  - Construccions annexes: ---

4. Arranjament o millora de les estructures d'accessibilitat i serveis, si escau:

Les actuacions de rehabilitació i ampliació especificaran el tipus de serveis de subministrament ( electricitat, aigua, telefonia,...), evacuació i accés rodat.

5. Observacions:

Usos permesos en el POUM, en la normativa del catàleg i el PNZV les masies que estiguin dins l' àmbit.

AJUNTAMENT DE SANT FELIU DE  
PALLEROLS

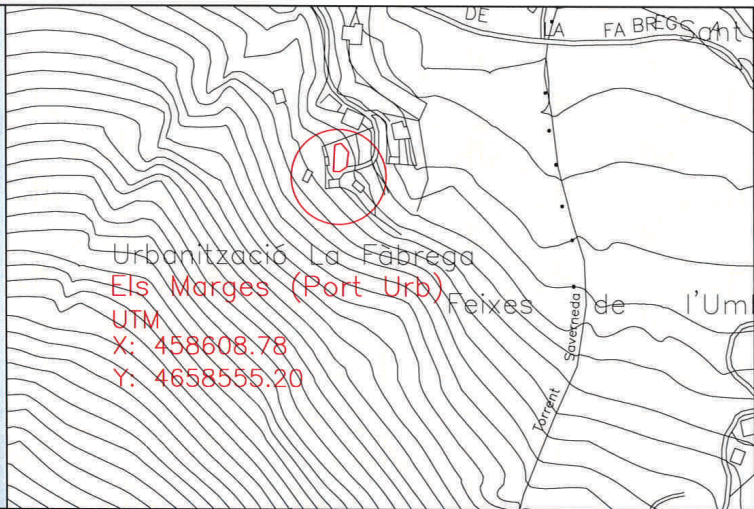


CONSELL COMARCAL DE LA GARROTXA

Emplaçament : 1/5.000

Situació : 1/50.000

Emplecament : 1/5.000



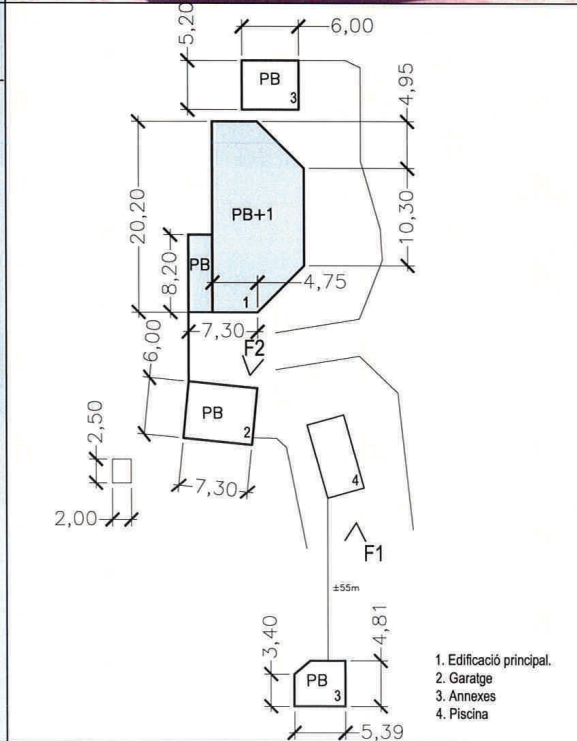
Fotografia 1



Fotografia 2

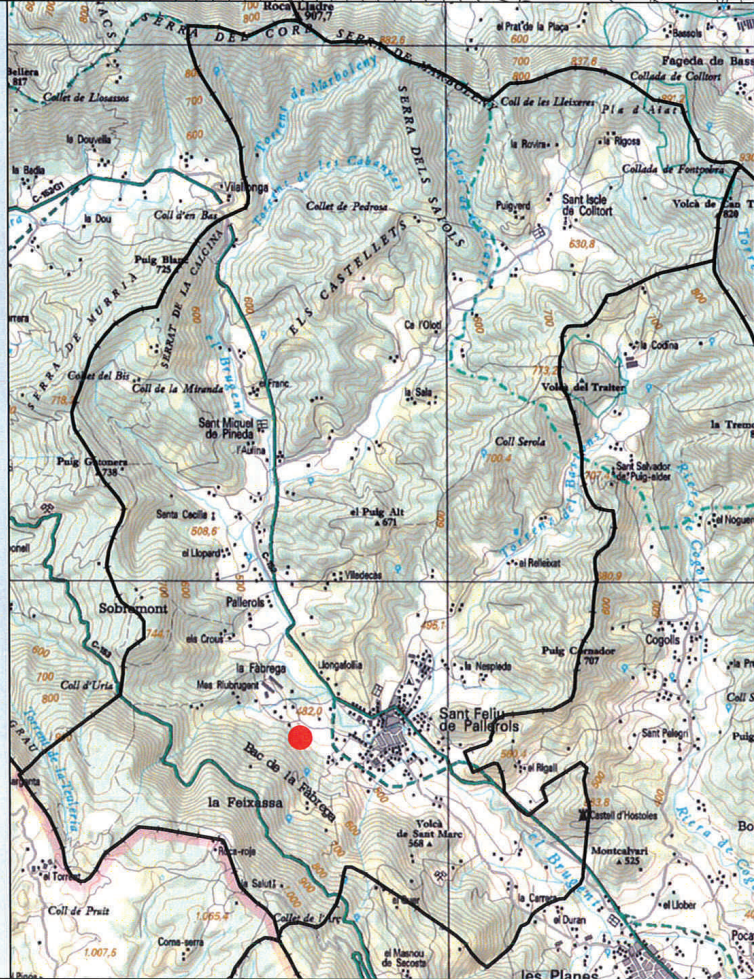


Croquis



- 1. Edificació principal.
- 2. Garatge
- 3. Annexes
- 4. Piscina

Situació : 1/50.000



MUNICIPI: Sant Feliu de Pallerols	NUCLI: La Fàbrega	15
CASA: Els Marges (Port urb)	Ref: 1955/06	

REFERÈNCIA CADASTRAL:  
001401100D655H0001D1

Generalitat de Catalunya  
Departament de Política Territorial  
i Planejament  
Inventari Geogràfic d'Urbanitzacions  
Cadastru Municipal d'Urbanitzacions de Catalunya

1. Descripció de la masia o casa rural:
  - 1.1. Època de construcció: Any 1982 amb el corresponent permís d'obres.
  - 1.2. Estat de conservació de l'immoble: Molt bo
  - 1.3. Accessibilitat de la finca (des de la xarxa de camins):  
Accés des del Camí de Coll d'Uria (GA-029), asfaltat-terros, tencall al camí a les cases de la Fàbrega (GA-035) asfaltat.

2. Justificació de les raons que aconsellen la recuperació i preservació de la masia o casa rural:
  - Arquitectòniques: Manteniment i millora de l'edificació existent.
  - Paisatgístiques: Millores d'integració i d'adequació a l'entorn més proper.

3. Usos.
  - 3.1. Ús actual.
    - Edificació principal: Vivenda
    - Construccions annexes: Garatge, annex a la vivenda

4. Arranjament o millora de les estructures d'accessibilitat i serveis, si escau:
 

Les actuacions de rehabilitació i ampliació especificaran el tipus de serveis de subministrament ( electricitat, aigua, telefonia,...), evacuació i accés rodat.

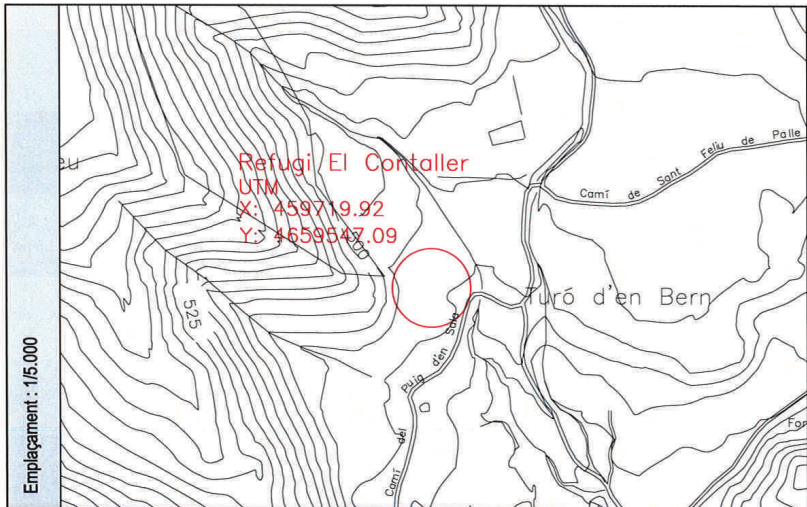
5. Observacions:
 

Usos permesos en el POUM, en la normativa del catàleg i el PNZV les masies que estiguin dins l'àmbit.

AJUNTAMENT DE SANT FELIU DE  
PALLEROLS



CONSELL COMARCAL DE LA GARROTXA



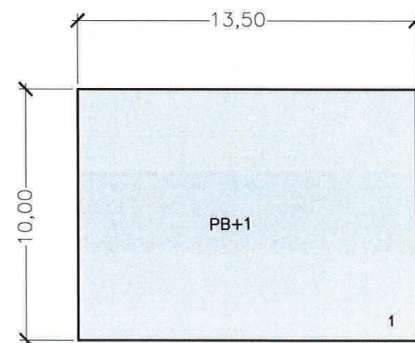
Fotografia 1



Fotografia 2



Croquis



∨ F1

∨ F2

1. Edificació principal.

MUNICIPI: Sant Feliu de Pallerols	NUCLI: -----	27
CASA: Refugi El Contaller	Ref: 1955/06	

REFERÈNCIA CADASTRAL:  
-----

Generalitat de Catalunya  
 Departament de Política Territorial  
 i Obres Públiques  
 Direcció General d'Urbanisme  
 Cadastre Territorial d'Urbanisme de Crònica

1. Descripció de la masia o casa rural:
  - 1.1. Època de construcció: Any 1997
  - 1.2. Estat de conservació de l'immoble: B0
  - 1.3. Accessibilitat de la finca (des de la xarxa de camins):  
Camí de Puig d' En Sala (GA-039), terrós.
2. Justificació de les raons que aconsellen la recuperació i preservació de la masia o casa rural:
  - Arquitectòniques: Manteniment i millora de l'edificació existent.
  - Paisatgístiques: Millores d'integració i d'adequació a l'entorn més proper.
3. Usos.
  - 3.1. Ús actual.
    - Edificació principal: Desocupat
    - Construccions annexes: ---
4. Arranjament o millora de les estructures d'accessibilitat i serveis, si escau:
 

Les actuacions de rehabilitació i ampliació especificaran el tipus de serveis de subministrament ( electricitat, aigua, telefonia,...), evacuació i accés rodat.
5. Observacions:
  - Es podran realitzar les reformes necessàries per mantenir l'ús actual de l'edificació principal i dels annexes.

Usos permesos en el POUM, en la normativa del catàleg i el PNZV les masies que estiguin dins l'àmbit.

AJUNTAMENT DE SANT FELIU DE PALLEROLS

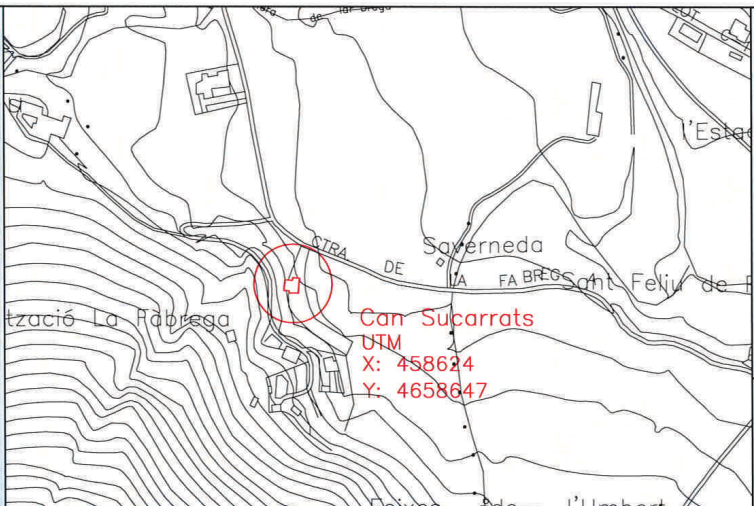


Emplaçament : 1:15.000

Situació : 1:150.000

Emplaçament : 1/5.000

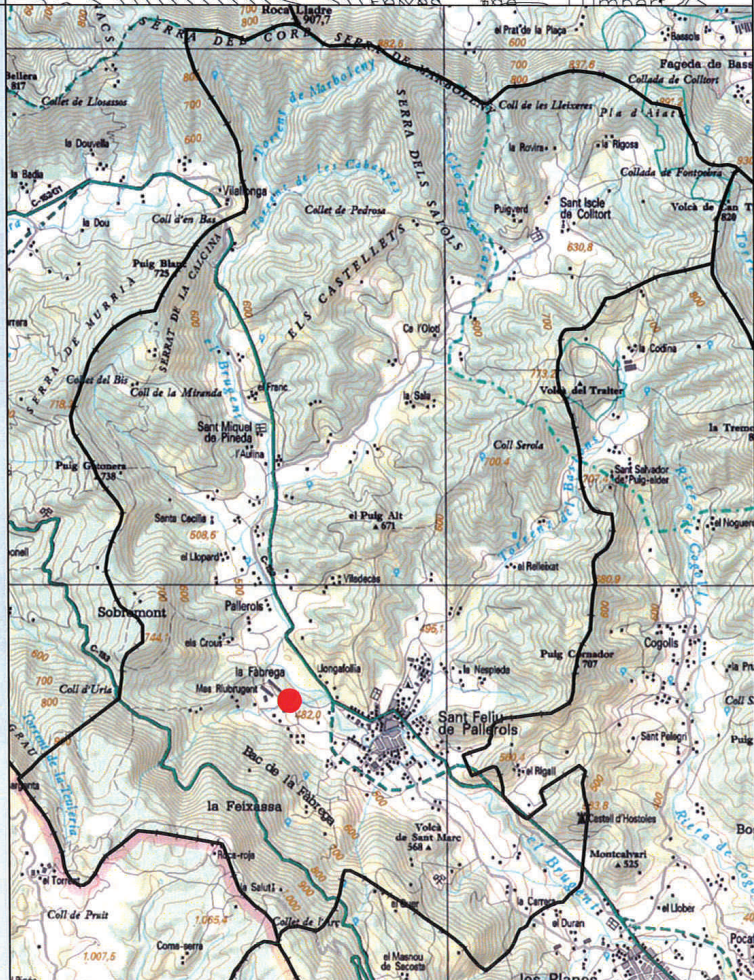
Situació : 1/50.000



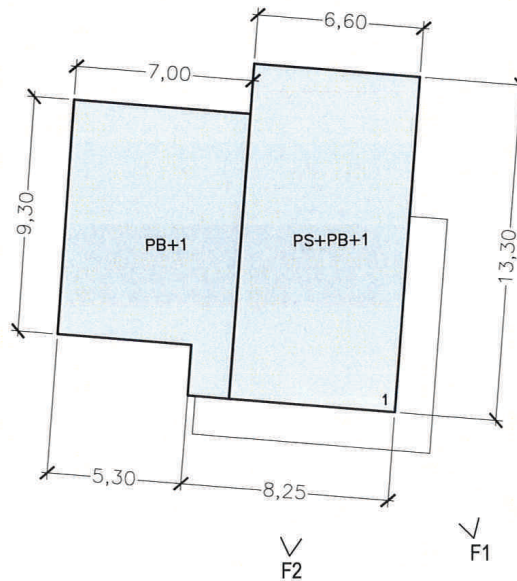
Fotografia 1



Fotografia 2



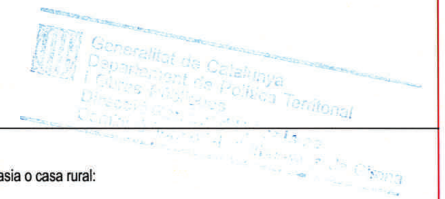
Croquis



1. Edificació principal.

MUNICIPI: Sant Feliu de Pallerols	NUCLI: La Fàbrega	<b>30</b>
CASA: Sucarrats (urb.)	Ref: 1955/06	

REFERÈNCIA CADASTRAL:  
0014007DG55H0001R1



1. Descripció de la masia o casa rural:

- 1.1. Època de construcció: Anys 1973-1980 amb el corresponent permís d'obres.
- 1.2. Estat de conservació de l'immoble: B0
- 1.3. Accessibilitat de la finca (des de la xarxa de camins):  
Accés des del Camí de Coll d'Úria (GA-209) asfaltat.

2. Justificació de les raons que aconsellen la recuperació i preservació de la masia o casa rural:

- Arquitectòniques: Manteniment i millora de l'edificació existent.
- Paisatgístiques: Millores d'integració i d'adequació a l'entorn més proper.

3. Usos.

- 3.1. Ús actual.  
- Edificació principal: Vivenda  
- Construccions annexes: ---

4. Arranjament o millora de les estructures d'accessibilitat i serveis, si escau:

Les actuacions de rehabilitació i ampliació especificaran el tipus de serveis de subministrament ( electricitat, aigua, telefonia,...), evacuació i accés rodat.

5. Observacions:

-Es podran realitzar les reformes necessàries per mantenir l'ús actual de l'edificació principal i dels annexes.

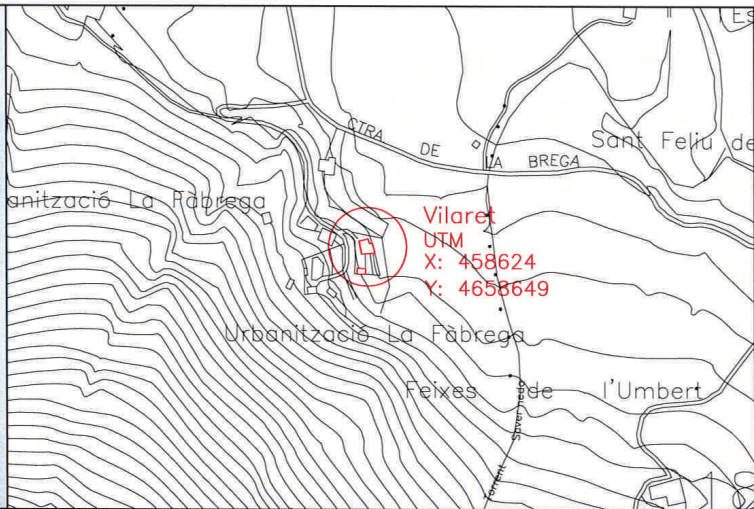
Usos permesos en el POUM, en la normativa del catàleg i el PNZV les masies que estiguin dins l'àmbit.

AJUNTAMENT DE SANT FELIU DE  
PALLEROLS



CONSELL COMARCAL DE LA GARROTXA

Emplecament : 1/5,000



Fotografia 1

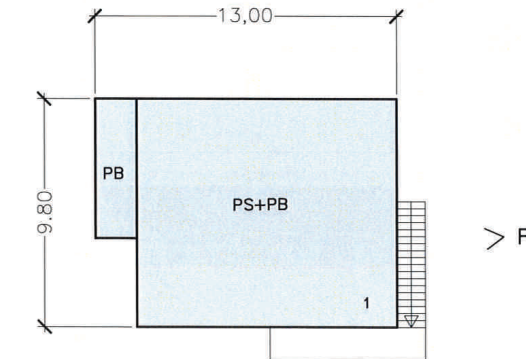
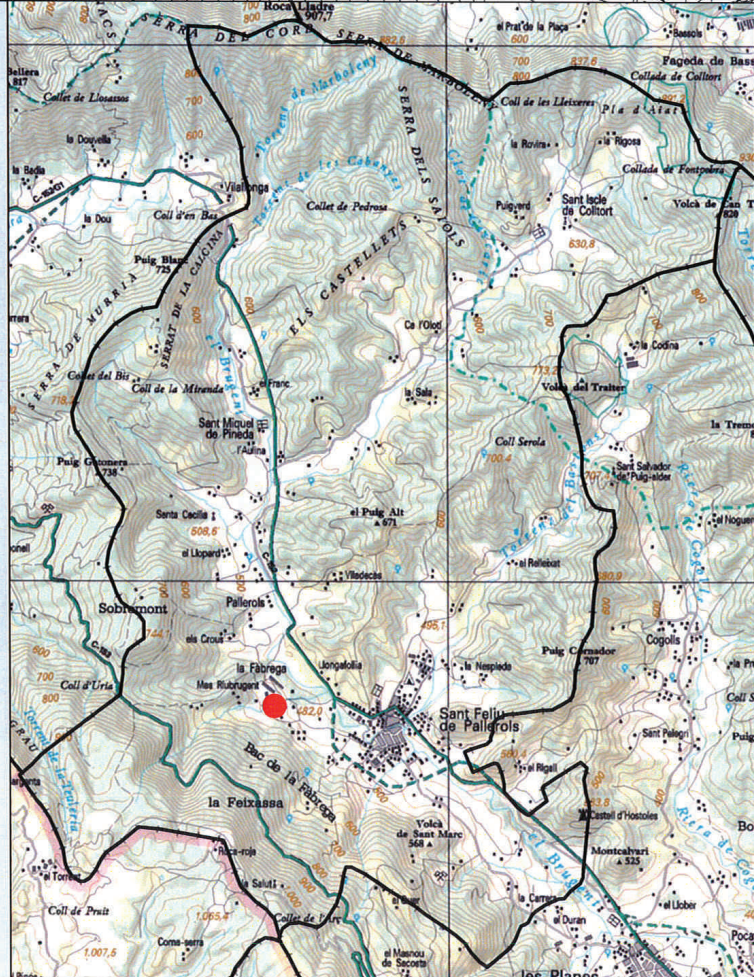


Fotografia 2



Croquis

Situació : 1/50,000



F2

1. Edificació principal.

MUNICIPI: Sant Feliu de Pallerols	NUCLI: LA FÀBREGA	<b>32</b>
CASA: Vilaret	Ref: 1955/06	

REFERÈNCIA CADASTRAL:  
001400900DG55H0001XI

- Descripció de la masia o casa rural:
  - Època de construcció: Any 1972 amb el corresponent permís d'obres.
  - Estat de conservació de l'immoble: Molt bo
  - Accessibilitat de la finca (des de la xarxa de camins):  
Accés des del Camí de Coll d'Ària (GA-409), asfaltat-terros.
- Justificació de les raons que aconsellen la recuperació i preservació de la masia o casa rural:
  - Arquitectòniques: Manteniment i millora de l'edificació existent.
  - Paisatgístiques: Millores d'integració i d'adequació a l'entorn més proper.
- Usos.
  - Ús actual.
    - Edificació principal: Vivenda
    - Construccions annexes: ---
- Arranjament o millora de les estructures d'accessibilitat i serveis, si escau:
 

Les actuacions de rehabilitació i ampliació especificaran el tipus de serveis de subministrament ( electricitat, aigua, telefonia,...), evacuació i accés rodat.
- Observacions:
 

Usos permesos en el POUM, en la normativa del catàleg i el PNZV les masies que estiguin dins l'àmbit.